

vakantie onderzoek plus

Waarom Nederlanders kiezen
voor vakantie in eigen land

Drenthe



landelijke
data
alliantie



1

Wat is je doelgroep en wat drijft hen?

Kies gericht voor de doelgroep die bij je bestemming past.
Begrijp hun herkomst, kenmerken en motivatie, zodat je aanbod beter aansluit en zij jouw bestemming overwegen en kiezen.



Vergeleken met gemiddelde Nederland, significant

● lager ● hoger

Leefstijlen van verblijfsbezoekers



24%

Rustzoekers



12%

Inzichtzoekers



22%

Stijlzoekers



8%

Plezierzoekers



13%

Harmoniezoekers



8%

Avontuurzoekers



13%

Verbindingszoekers

75%



Op vakantie ben ik graag
in de natuur

44%



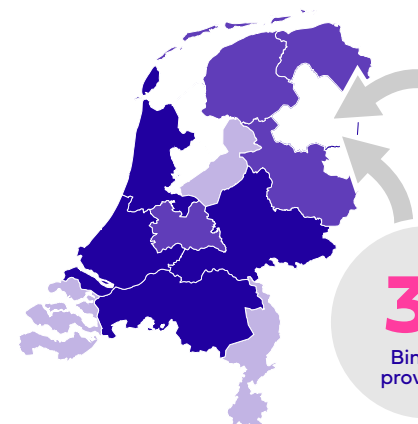
Culturele ervaringen vind ik
belangrijk tijdens het reizen

*Past (heel) goed bij mij (top 2 %)

Herkomst van verblijfsbezoek

Herkomst buiten
provincie

● Hoog
● Gemiddeld
● Laag



97%

Buiten
provincie

3%

Binnen
provincie

2

Hoe wordt de provincie gewaardeerd?

Tevreden bezoekers zijn je beste ambassadeurs.
Gebruik hun ervaringen en waardering in je communicatie om nieuwe doelgroepen te overtuigen.

Vergeleken met gemiddelde Nederland, significant
● lager ● hoger



Kerncijfers van de bestemming



95%

vakantie
voldeed aan
verwachtingen



88%

(zeer) tevreden
met prijs-kwaliteit-
verhouding



7,9

Net Promoter Score
(NPS)



92%

(zeer) tevreden
met drukte / rust op
vakantielocatie



51%

komt waarschijnlijk
of zeker terug



79%

zeer tevreden met
horeca-aanbod

Aanleidingen* voor een vakantie

Fietsen
Vrienden
Natuur
Rust
Afstand
Ontsnappen
Prijs
Gezin
Evenementen
Familie
Accommodatie

*Spontane associaties

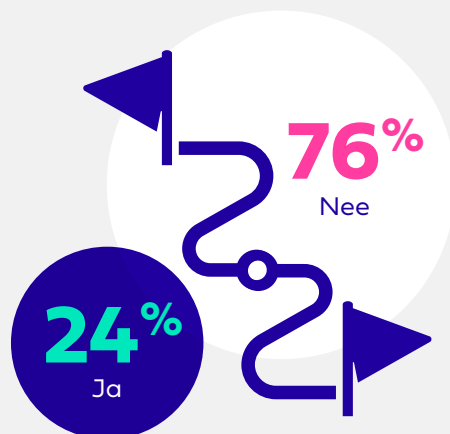
3

Op welke motivaties kun je inspelen?

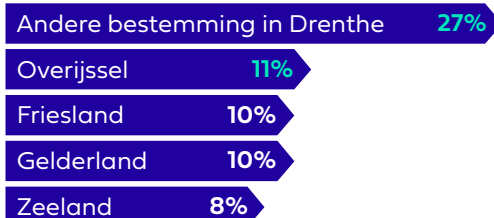
Ontdek wat je bestemming onderscheidt en vertaal dit naar duidelijke voordelen. Sluit aan op wat bezoekers belangrijk vinden en neem drempels weg.

Vergeleken met gemiddelde Nederland, significant
 ● lager ● hoger

Overweging andere vakantiebestemmingen



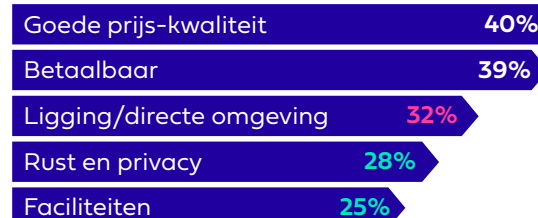
Overwogen bestemmingen



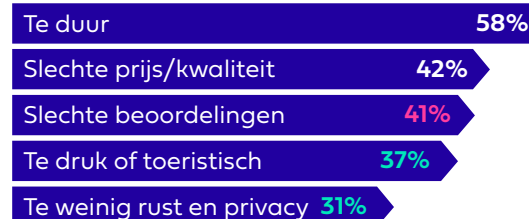
Motivaties voor Drenthe als bestemming



Motivaties voor accommodatiekeuze



Belangrijkste drempels accommodatiekeuze



Waarop kun je sturen in de bezoekersreis?

Begrijp welke factoren en informatiebronnen bepalend zijn in de bezoekersreis. Speel in op de juiste momenten en wees zichtbaar met relevante informatie.



Vergeleken met gemiddelde Nederland, significant

● lager ● hoger

Belangrijkste keuzefactoren vakantiebestemming

- 35%** Regio en plaats
- 32%** Type accommodatie
- 31%** Prijs/kwaliteit van aanbieder
- 29%** Reisafstand/bereikbaarheid
- 25%** Kosten reis en verblijf

Belangrijkste keuzefactoren reisperiode

- 31%** Beschikbaarheid accommodatie
- 27%** Buiten het hoogseizoen
- 23%** Beschikbaarheid reisgezelschap
- 21%** Minder drukte
- 18%** Lager prijsniveau of speciale aanbieding

Belangrijkste informatiebronnen vóór de reis

31% Website van accommodatieverschaffer

26% Uit ervaring / reeds bekend

24% Zoekmachine

20% Vrienden, familie, kennissen, collega's

6% Online beoordelingen reizigers

Belangrijkste informatiebronnen tijdens verblijf

33% Zoekmachine

20% Uit ervaring / reeds bekend

17% Informatiewebsite van de streek/regio

15% Website van accommodatieverschaffer

12% Vrienden, familie, kennissen, collega's

Welke activiteiten onderneemt jouw bezoeker en hoe heb je grip op de planning?

Bezoekers verplaatsen zich niet vanzelf. Begrijp waarom ze dat wel of niet doen en speel daarop in. Gebruik populaire activiteiten en informatiebronnen actief in je communicatie om bezoekers ter plekke te overtuigen.

Vergeleken met gemiddelde Nederland, significant

● lager ● hoger

Populaire activiteiten tijdens verblijf

- 40%** Wandelen in de natuur
- 39%** Uit eten (ontbijt, lunch, diner)
- 35%** Bezoek natuurgebied/bos/heide
- 28%** Bezoek aan stad en/of dorp
- 25%** Zwemmen
- 24%** Recreatief fietsen
- 24%** Op terras zitten
- 19%** Shoppen/winkelen
- 15%** Bezoek museum/tentoonstelling
- 12%** Bezoek bezienswaardige/historische gebouwen/locaties

Waardering fietsen en wandelen

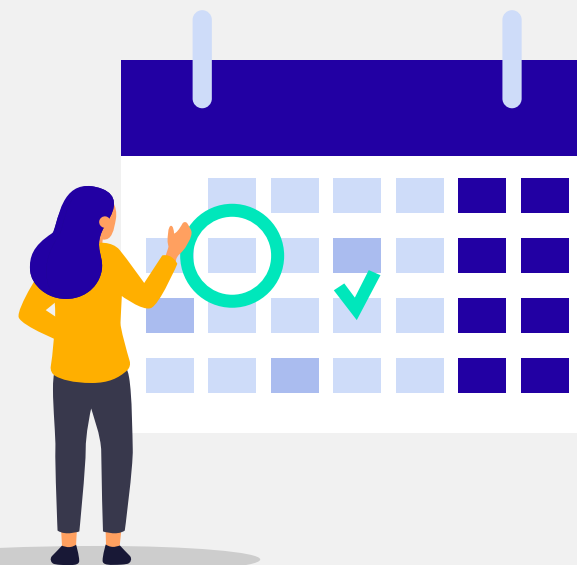
97%

(zeer) tevreden
met wandelen in
de natuur

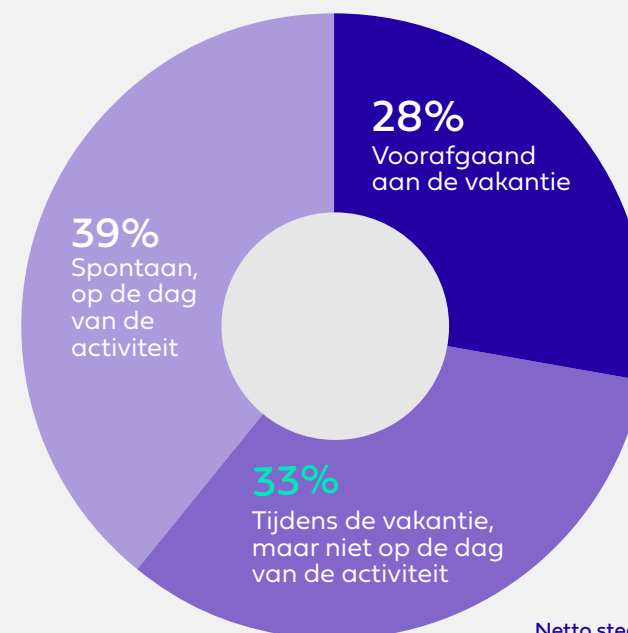


95%

(Ze)er tevreden
met recreatief
fietsen



Planning activiteiten



Colofon en contact

Onderzoekspopulatie

Nederlanders (15+)

Veldwerk

2025, vier kwartaalmetingen

Definitie vakantie

Een verblijf van minimaal één nacht in Nederland, exclusief zakelijk bezoek en familiebezoek (indien geen sprake is van vakantie)

Onderzoekspartner

Verian

Versie

Mei 2026

De volledige rapportage is te vinden op www.landelijkedataalliantie.nl.

Vormgeving en realisatie

unit-twintig

Fotografie cover

Merel Tuk

Meer informatie

Zie nbtc.nl of onze pagina op [LinkedIn](#).

Uitgever

Nederlands Bureau voor
Toerisme & Congressen (NBTC)
Prinses Catharina-Amaliastraat 5
2496 XD Den Haag
Postbus 63470
2502 JL Den Haag

Contactpersoon voor deze publicatie

Eelco Snip
esnip@holland.com

Disclaimer

Deze publicatie is met de grootst mogelijke zorgvuldigheid samengesteld. Desondanks kan het voorkomen dat bepaalde informatie onjuist of verouderd is. Bronnen zijn vermeld voor zover bekend.

Alle teksten en beeldmateriaal in deze uitgave mogen worden verveelvoudigd of openbaar gemaakt, mits met bronvermelding van het Nederlands Bureau voor Toerisme & Congressen (NBTC).